

平成 29 年度

事業報告



社会福祉法人 北光福祉会

I. 社会福祉法人 北光福祉会

本格施行した「改正社会福祉法」は、公益性・非営利性の確保や説明責任を果たし地域社会に貢献する法人の在り方を徹底する戦後最大となる法改正である。

評議員会が「諮問機関から議決機関」、理事会が「業務執行における意思決定機関」、監事が「監査機関」になるなど、これまでの役割が大幅に変わり、外部から見える社会福祉法人としての責務が求められる形となった。

当法人においては、大きな混乱を来すこともなく改正の対応を終え、平成29年度における事業活動及び予算の執行は、一部変更はあったものの事業計画に基づいて進めることができ、概ね所期の目的を達成することができた。

意思決定機関として機動性を増した理事会組織の下、役職員全体が思いを一にし、継続してこの地にて活動していく仕組みづくりとその構築に努め、事業内容や組織の見直しにも引き続き取り組み、必要な改善や変更を進めたところである。

児童と障害者を対象として各種事業を展開している当法人の対象は、幼児から高齢者まで幅広く、必要とされる福祉も、児童期においては虐待への対応や適正なる養育支援・発達支援、成人者については生活支援の充実や、就労・社会参加の拡充、高齢者については介護や健康管理、と幅広い課題への対応が必要とされており、それぞれの施設・事業所において、研修機会の確保や、より良い支援を求めて創意工夫を凝らしながら過ごしたところである。

しかしながら、事故等が何件か発生したことや、5月から入院加療をしていた湯浅正邦前理事長が、9月6日に幽冥境を異にし、法人葬として役職員・利用児者挙げての葬儀を行ったところである。

このようなことから、9月に実施が計画されていた法人チャリティパーティは中止という措置を早期に採り、万全を期すこととした。

8回目を迎えた法人内研修会は、予定どおり3月24日に行われ、役職員が一体となって、学び、交流する貴重なひとときとして成功裏に終えることができた。

理事長が腰椎の故障のため、入院を余儀なくされたが、役員が一致協力して法人運営に当たり、無事に年度を終えたところである。

それぞれの事業の執行に当たっては、北海道及び遠軽町、湧別町、佐呂間町をはじめとする市町村、教育・行政といった関係機関とも協力関係を保ち、児童福祉及び障害者福祉の実績を上げることができた一年であった。

平成29年度の主な出来事

月 日	事 項	内 容
4 月 5 日	辞 令 交 付 式	本部会議室にて、新採用職員9名をはじめ昇格、正規職員登用、任用期間更新となる職員に対して辞令を交付した。
9 月 8 日	故 湯 淺 正 邦 顧 問 法 人 葬	故湯淺正邦法人顧問(9月6日逝去)の法人葬を星屋理事長が葬儀委員長となりえんがる斎場で執り行う。
1 0 月 3 日	職 員 採 用 試 験	平成30年度新規採用者の職員採用試験を実施。(第2回目は11月14日) 7名が平成30年度採用となる。
1 2 月 1 2 日	故 正 邦 顧 問 叙 勳	故正邦顧問に対して瑞宝双光章が授与される。
2 月 1 6 日	北 島 社 労 士 セ ミ ナ ー	本部会議室にて、役員、管理職、幹部職員を対象にした労務セミナーを開催。28名が聴講した。
3 月 2 4 日	第 8 回 法 人 内 研 修 会	法人役職員(135名)が集い、第8回法人内研修会をホテル・サンシャインにて開催。心身障害児総合医療療育センター外来療育部長である米山明医師を講師として迎え、療育や医療についての専門性を深めるとともに、法人理念や次年度の事業、また各施設の現状や取り組みなどを発表し合い、各職員が学び合い、思いを伝え合って相互に理解や親睦を深める機会とした。

(1) 役員・評議員の状況

役員任期：平成29年6月12日～平成30年度の定時評議員会終結時（2年間）

評議員任期：平成29年6月20日～平成32年度の定時評議員会終結時（4年間）

役 員（理事7名、監事2名）

役職名	氏 名	備 考
理 事 長	星 屋 泰 賢	
常 務 理 事	湯 淺 民 子	ひまわり学園長
理 事	新 山 史 賢	
理 事	浅 利 誠	
理 事	米 内 山 邦 子	北光学園副園長
理 事	堤 茂 樹	北光学園長
理 事	工 藤 克 哉	向陽園施設長
監 事	加 藤 政 雄	
監 事	飯 田 壮 一	

評 議 員 8 名

氏 名	備 考
熱 田 洋 子	(社福)北海道家庭学校 理事
久 保 了 乙	北海道紋別養護学校長
竹 中 慶 一	(社福)遠軽町社会福祉協議会 理事
中 川 哲 夫	(社福)上湧別福祉会 理事
長 谷 川 光 夫	遠軽簡易裁判所 調停委員
廣 島 賢 子	自営業
三 田 真 美	(社福)佐呂間町社会福祉協議会理事
宮 崎 良 公	遠軽地区連合自治会長

法 人 顧 問

担 当	氏 名	備 考
会 計	板 垣 洋	板垣洋公認会計士事務所
建 物	堀 田 里 佳	佳総合設計室
労 務	北 島 春 雄	北島社会保険労務士事務所

評議員選任・解任委員 5名

担当	氏名	備考
外部委員	若杉 力	遠軽町民生・児童委員
外部委員	三浦 義行	(社福)遠軽町社会福祉協議会 事務局次長
監事	加藤 政雄	法人監事
監事	飯田 壮一	法人監事
職員委員	藤井 康成	法人事務局長

(2) 理事会の開催

回	開催日	開催場所
第1回理事会	平成29年 5月11日	本部管理棟 会議室
第2回理事会	平成29年 5月30日	本部管理棟 会議室
第3回理事会	平成29年 6月20日	本部管理棟 会議室
第4回理事会	平成29年 7月14日	本部管理棟 会議室
第5回理事会	平成29年 8月18日	本部管理棟 会議室
第6回理事会	平成29年11月24日	本部管理棟 会議室
第7回理事会	平成30年 1月23日	ホテル・サンシャイン
第8回理事会	平成30年 2月22日	本部管理棟 会議室
第9回理事会	平成30年 3月20日	本部管理棟 会議室

(3) 評議員会の開催

回	開催日	開催場所
定時評議員会	平成29年6月20日	本部管理棟 会議室

(4) 施設長会議の開催

平成29年11月17日、12月20日

※施設長会議参加者

理事長、常務理事、北光学園長、向陽園施設長、北光学園副園長、法人事務局長

(5) その他の会議

法人内研修会実行委員会 平成30年2月22日、3月20日開催

(6) 研修の参加

研修名	実施日	参加役員等・備考
社会福祉法人ブロック研修	平成29年9月12日	事務局長
安全運転管理者講習	平成30年1月22日	事務局長
北島社労士による幹部職員セミナー	平成30年2月16日	理事、監事、事務局長
第8回法人内研修会	平成30年3月24日	理事、監事、評議員、第三者委員、事務局長

(7) 北海道などの指導監査状況

監 査 名	実 施 日	監 査 内 容
子ども家庭支援センター 実地検査	平成29年 4月19日	北海道保健福祉部子ども未来推進局による子ども家庭支援センター オホーツクに対する平成28年度の事業状況検査
広域相談支援体制整備事業 実地検査	平成29年 4月26日	オホーツク総合振興局によるくらしネットオホーツクに対する平成28年度の事業状況検査
オホーツク総合振興局による 北光学園特別監査	平成29年 7月 7日	オホーツク総合振興局による北光学園処遇に関する特別監査
障害福祉サービス事業者 集団指導	平成29年10月12日	オホーツク総合振興局による障害福祉サービス事業所への集団指導
北見労働基準監督署臨時 監督	平成29年11月15日	北見労働基準監督署による北光学園への臨時監督
オホーツク総合振興局による サン・コロネヒアリング	平成29年12月11日	オホーツク総合振興局によるサン・コロネへの利用者支援に関するヒアリング
北光学園 指導監査	平成30年 3月 5日	オホーツク総合振興局による北光学園指導監査

(8) 法人監事監査状況

第1回 法人監事監査 (預り金)	平成29年4月27～28日	施設・事業所の預り金(平成29年1～3月)
第1回 法人監事監査 (業務・財務)	平成29年 5月26日	法人及び各施設・事業所事業報告並びに決算、資産管理
第2回 法人監事監査 (預り金)	平成29年7月27～28日	施設・関連事業所の預り金(4～6月)
第2回 法人監事監査 (業務・財務)	平成29年 8月30日	法人及び各施設・事業所運営並びに会計経理、資産管理(4～6月)
第3回 法人監事監査 (預り金)	平成29年10月23日 平成29年11月9日	施設・関連事業所の預り金(7～9月)
第3回 法人監事監査 (業務・財務)	平成29年12月14日	法人及び各施設・事業所運営並びに会計経理、資産管理(7～9月)
第4回 法人監事監査 (預り金)	平成30年1月24～25日	施設・関連事業所の預り金(10～12月)
第4回 法人監事監査 (業務・財務)	平成30年 3月29日	法人及び各施設・事業所運営並びに会計経理、資産管理(10～12月)

(9) 会計事務所による会計監査指導状況

板垣会計 会計監査指導	平成29年5月19～20日	平成28年度事業決算に関する監査指導
板垣会計 会計監査指導	平成30年2月6～7日	平成29年9月までの会計処理に関する指導

(10) 入札・プロポーザル・見積合わせ実施状況

事業名	入札日	業者	契約金額(円)	内容
ひまわり学園防犯対策強化工事(フェンス工事)	H29.5.30	茶木建設株式会社 (遠軽町)	5,724,000	制限付一般競争 入札
ひまわり学園防犯対策強化工事(防犯カメラ工事)	H29.5.30	工藤電機株式会社 (遠軽町)	3,207,600	

(11) 定款・各種規程の新設・変更について

規程名等	新設・変更日	主な内容
定 款	H29.4.1	改正社会福祉法に対応する定款の改訂
経 理 規 程	H29.4.1	改正社会福祉法に対応する経理規程の改訂
給 与 規 程	H29.12.1 H30.1.23	給与表の改訂(ベースアップ)、勤勉手当支給率の変更 児童養護施設処遇改善加算支給

(12) 主な整備事業

施設・事業所	工事名	請負業者	工事額(円)	着工	竣工
きずなホーム	脱衣所改修工事	橋本建設	1,247,400	H29.4.18	H29.4.28
ひまわり学園	朋和室・トイレ改修工事	苗田建設(株)	1,782,000	H29.4.10	H29.4.28
	育ち棟改修工事	苗田建設(株)	22,770,440	H29.4.12	H29.7.31
	フェンス工事	茶木建設(株)	5,724,000	H29.5.30	H29.9.30
	防犯カメラ設置工事	(株)工藤電機	3,207,600	H29.5.30	H29.9.30
	スプリンクラー整備	天内工業(株)	6,804,000	H29.11.1	H30.4.30
向陽園	ハピテル用途変更改修工事	茶木建設(株)	86,981,040	H29.4.11	H29.10.31
	厨房換気設備修繕工事	天内工業(株)	2,970,000	H29.8.7	H29.9.30
燦ホーム	スプリンクラー整備	天内工業(株)	14,374,800	H29.11.1	H30.4.30
ゆめいく	北電旧社宅解体工事	井上産業(株)	3,456,000	H29.7.27	H29.12.31

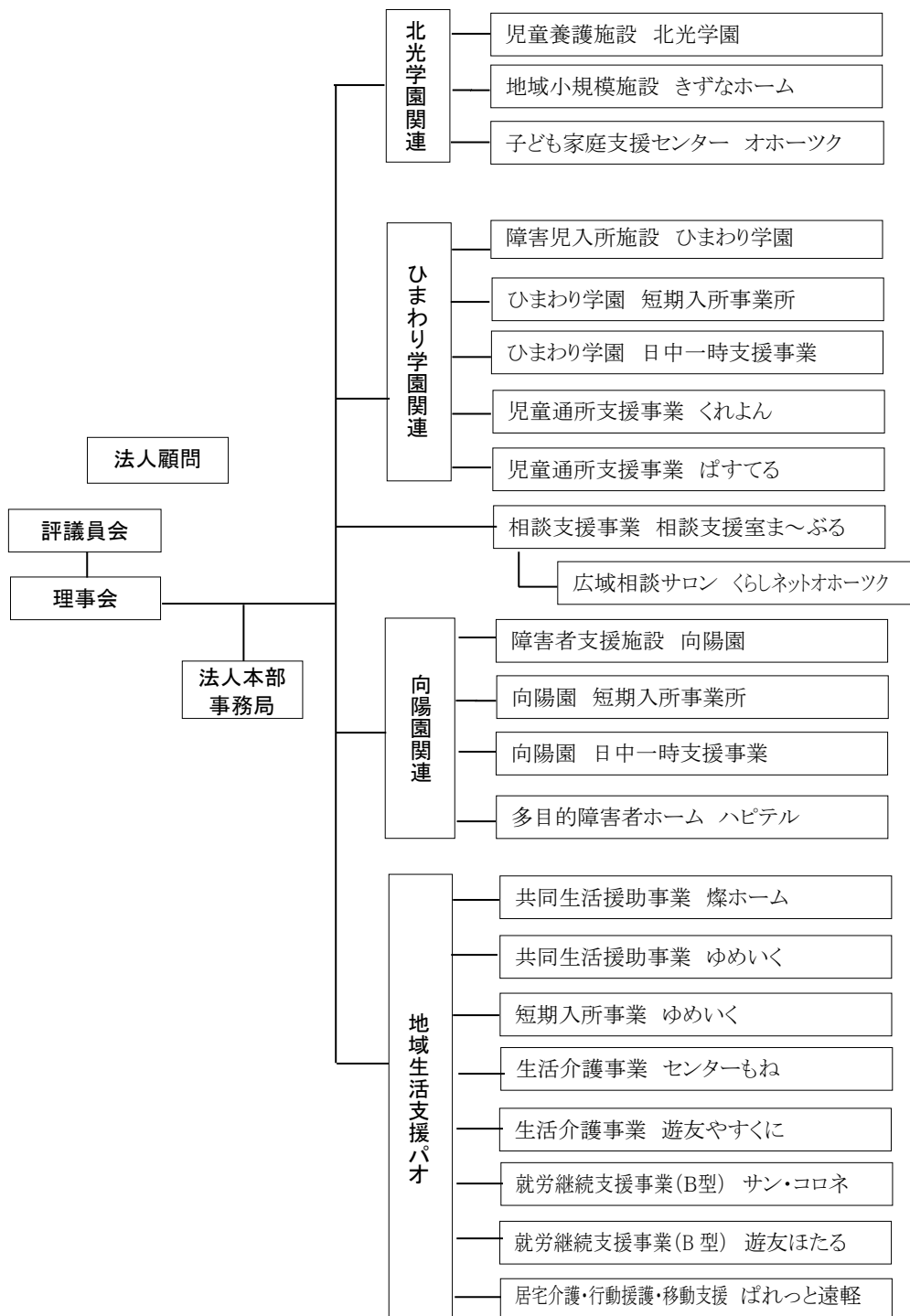
(13) 固定資産・物品の購入

施設・事業所	資産の種類	数量	金額(円)
本 部	南町3丁目5-4 旧北電社宅土地	1312.46 m ²	8,368,881
北 光 学 園	AED	1	274,320
ひまわり学園	ノートパソコン	1	116,640
	エアコン(職員室・第1・第2事務室)	3	1,944,000
向 陽 園	日産 ノート(H27年式中古車)	1	990,000
	三菱 ルームエアコン(静養室兼会議室)	1	202,824
	コンビスチーマーCMP61G(厨房)	1	896,400
	キャノン プロジェクター	1	99,900
く れ よ ん	ノートパソコン	1	116,640
燦 ホ ー ム	火災通報装置(3ホーム)	1	378,000
ゆ め い く	温水暖房ボイラー(ハピテル211)	1	450,000
センターもね	エアコン設置	一式	1,102,884
	AED	1	274,320
遊友やすくに	エアコン設置	一式	521,208
	誘導灯/誘導標識装置	一式	270,000

(14) 各種補助金、特定寄附金等

施設・事業所	補助金等の種類	金額(円)
北光学園	建物改築資金借入金元金償還補助(遠軽町)	14,416,000
	建物改築資金借入金償還寄付分(北光学園後援会)	1,000,000
ひまわり学園	防犯対策施設整備補助金(北海道)	6,698,000

(15) 組織機構図(平成30年3月31日付)



(16) 職員採用・退職状況

※各項の職員数は、正規職員、有期常勤職員、パート職員を含む

職 種	採用	退職	退 職 理 由
児童発達支援管理責任者	1		自己都合
保育士	2	7	自己都合
児童指導員	1	2	自己都合
生活支援員	9	8	自己都合
指導員	1	1	自己都合
介助員	1		自己都合
世話人	1	2	自己都合
相談支援専門員		2	自己都合
計	16	22	

(17) 賞 罰

永年勤続表彰20年 2名

永年勤続表彰10年 8名

けん責(就業規則第62条) 5名

※表彰について、平成30年3月24日に開催した第8回法人内研修会において実施した。

(18) 寄付の状況(法人本部)

3件 総額120,000円

(19) 車輛稼働状況

①マイクロバス(ひまわりの里号)北見200 さ55 トヨタ・コースター 29人乗り

年間稼働日 277日 走行距離 42,671km

項目 月	法 人		北光学園		ひまわり学園関連		向陽園		ゆめいく		遊友やすくに	
	稼働日	距離	稼働日	距離	稼働日	距離	稼働日	距離	稼働日	距離	稼働日	距離
年間	1	117	4	1,222	2	114	6	312	3	367	261	40,539

②大型バス(まごころ号)北見230 す56 三菱ローザ 33人乗り

年間稼働日 239日 走行距離11,536km

項目 月	北光学園		ひまわり学園関連		向陽園		センターもね		遊友やすくに	
	稼働日	距離	稼働日	距離	稼働日	距離	稼働日	距離	稼働日	距離
年間	7	1,402	2	428	2	271	227	9,302	1	133